

Beschreibung zum Verkauf

Wohnung Nr. 28, Kasernenstr. 77 in 78315 Radolfzell

3 ½ Zimmer-Penthouse-Wohnung im Dachgeschoss mit Dachterrasse

110, 27 qm (84,37 qm Wohnung + 25,90 qm Dachterrasse)

Wohnung in Haus 2 mit insgesamt 17 Wohneinheiten

Erstbezug ab sofort möglich

Wohnungsbeschreibung

Wohnungsaufteilung:

- Diele
- Gäste-WC
- Barrierefreies Tageslichtbad mit WC, Waschbecken, Dusche und Badewanne
- 2 Schlafzimmer
- Wohnen / Essen / Küche (hochwertige Einbauküche vorhanden)
- große Dachterrasse

Im Kellergeschoss:

- Massiver und abschließbarer Keller mit 5,80 qm
- Wasch- und Trockenraum für alle Bewohner des Hauses
- Fahrradraum in der Tiefgarage für alle Bewohner des Hauses

Es stehen noch wenige Tiefgaragen-Stellplätze zum Verkauf zur Verfügung. (siehe Plan Untergeschoss)

Innenausstattung der Wohnung:

- Fußbodenheizung in allen Räumen
- Elektrische Rollläden bzw. Jalousien an allen Fenstern
- 3-fach verglaste Kunststofffenster
- Vinylboden in der Wohnung, Fliesenboden im Gäste-WC und im Bad
- Feinputz (Sonderausstattung)
- Deckenspots im Wohn-Essbereich, in der Küche, in der Diele und im Bad
- Bad mit Sonderausstattung: Duschkabine aus Glas, Waschbecken mit Unterschrank, Spiegelschrank, Waschmaschinenanschluss im Bad vorhanden
- Hochwertige Einbauküche der Marke Schüller

Objektbeschreibung

- Wohnanlage mit zwei Mehrfamilienhäusern (17 und 11 Wohneinheiten) und gemeinsamer Tiefgarage
- Fertigstellung des Mehrfamilienhauses und der Außenanlage: Ende 2023
- KFW 55EE – Standard: Massivbauweise mit Leichtmauerziegeln
- Aufzug vom Kellergeschoss in alle Etagen
- direkter Zugang über die Tiefgarage in beide Mehrfamilienhäuser möglich

Lagebeschreibung

Die Mehrfamilienhäuser befinden sich im Nordwesten der herrlich gelegenen Stadt Radolfzell am Bodensee. Die historische Altstadt ist geprägt von kleinen, malerischen Gassen mit unzähligen Geschäften, Cafés und Sehenswürdigkeiten.

Zu jeder Jahreszeit zieht es sowohl Einheimische als auch Touristen an die wunderschöne und lange Uferpromenade. Von dort aus ist die Halbinsel Mettnau, vor allem bekannt durch das gleichnamige Naturschutzgebiet und die REHA-Einrichtungen, schnell zu Fuß erreichbar.

Mit rund 31.000 Einwohnern ist Radolfzell die drittgrößte Stadt am Bodensee.

Radolfzell ist ein staatlich anerkannter Kur- und Erholungsort mit einem hohen Potential an Lebens- und Arbeitsqualität.

- Gute ÖPNV-Anbindung: Bushaltestelle nur wenige Schritte entfernt, mit dem Stadtbus ist der Bahnhof schnell erreichbar.
- Nur wenige Fahrminuten von der Autobahn entfernt
- See und Innenstadt gut zu Fuß erreichbar
- In unmittelbarer Umgebung: Bushaltestellen, Geschäfte, Gastronomie, Ärzte, Apotheken, Schulen und Kindergärten.
- Ebenfalls in der Nähe: diverse Sportstätten, Wald, Naturschutzgebiet auf der Halbinsel Mettnau

Preisübersicht

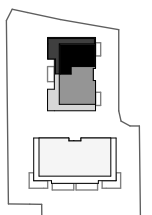
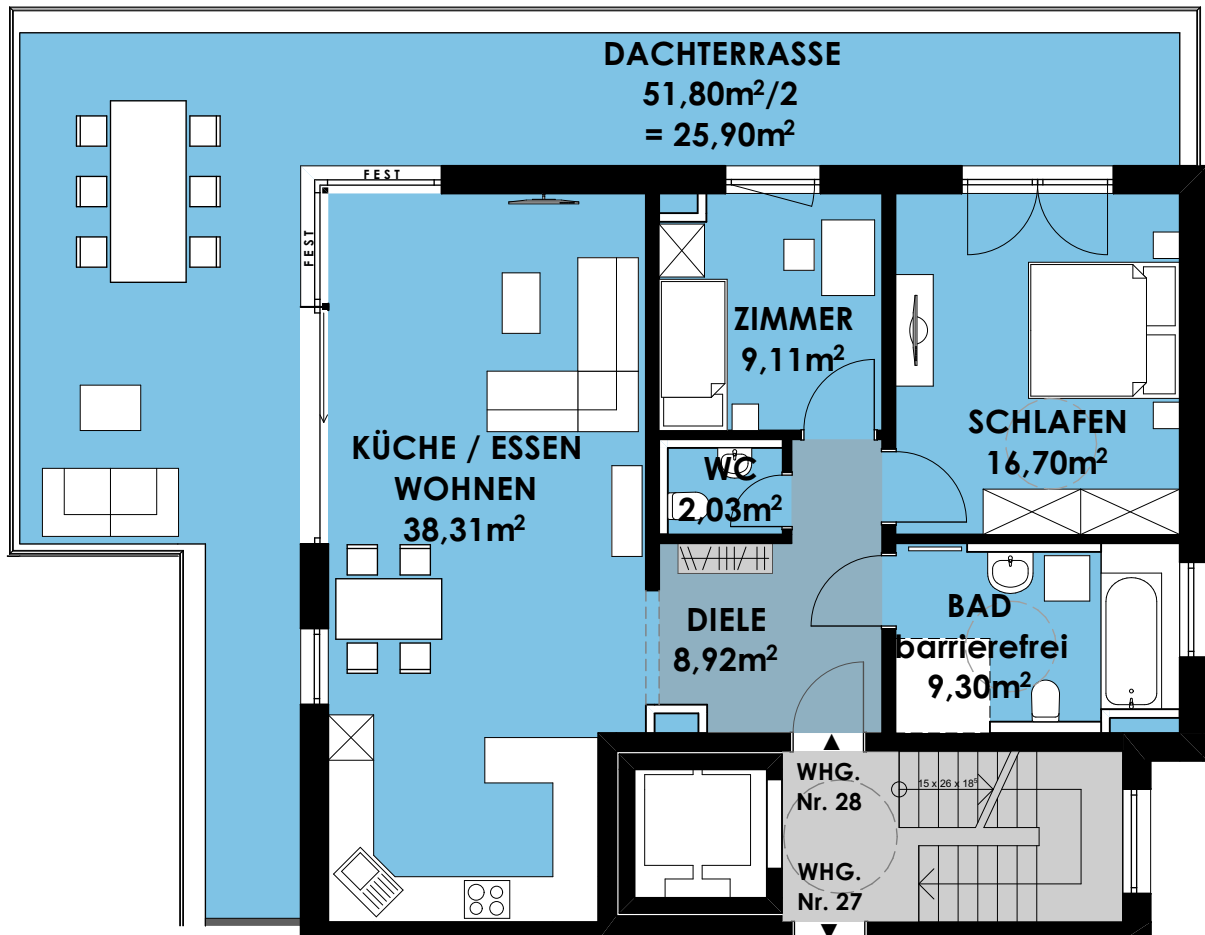
Kaufpreis Penthouse-Wohnung Nr. 28: **685.000,00 €**

Alle oben aufgeführten Sonderausstattungen der Wohnung sind bereits im Kaufpreis enthalten.

Verfügbare Tiefgaragen-Stellplätze:

Tiefgaragen-Stellplatz Nr. 47, 48 je 24.000,00 €

WHG. Nr. 28
3 1/2 Zimmer + Dachterrasse
110,27m²(84,37m²+25,90m²)



Bilder Haus 2 und Penthouse-Wohnung Nr. 28



Blick auf Haus 2 von Hohenstoffelstraße



Dachterrasse Penthouse-Wohnung 28



Einbauküche Penthouse-Wohnung 28

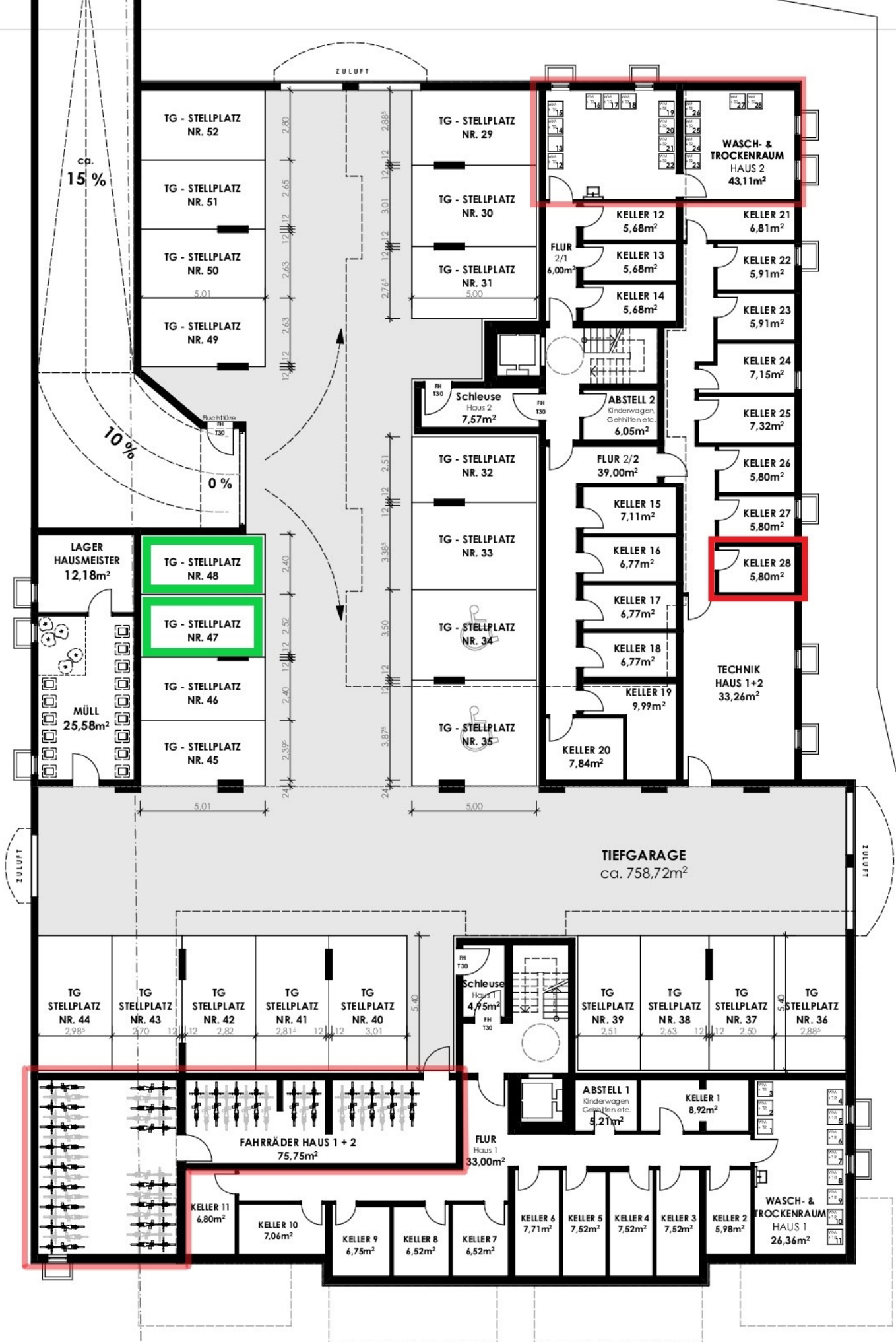


Wohn- und Essbereich Penthouse-Wohnung 28

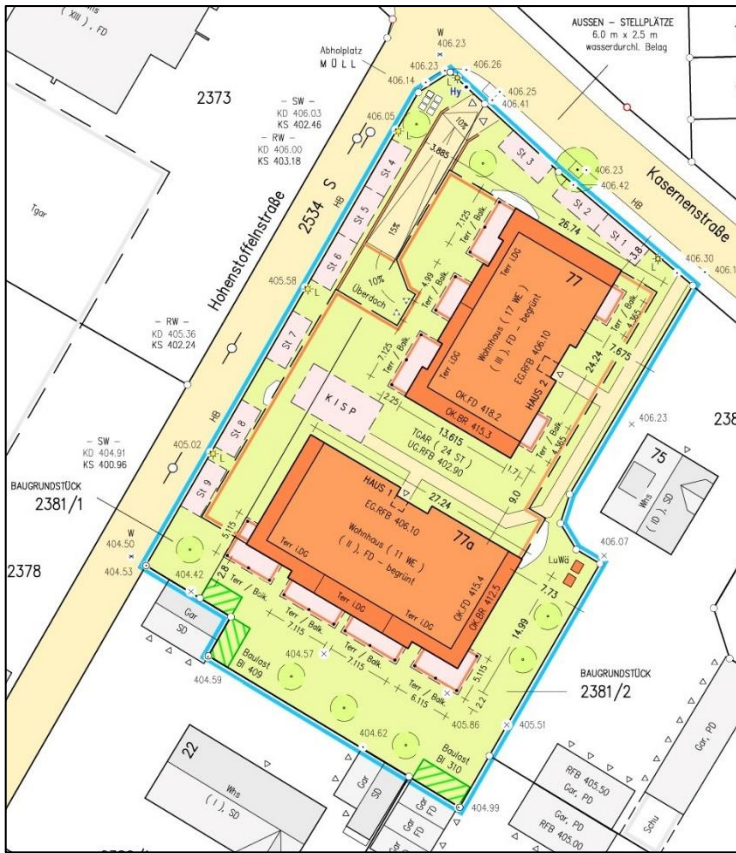


Bad Penthouse-Wohnung 28





Lageplan



Die wichtigsten Entfernungen auf einen Blick:

Startpunkt: Kasernenstr. 77, Radolfzell

- Konstanz (Zentrum) 23,8 km
- Singen a. H. 9,8 km
- Stein am Rhein (SCHWEIZ) 17,7 km
- Lindau 80,3 km
- Flughafen Zürich 86,3 km
- Flughafen Stuttgart 156 km

